

Gilotyna heavy-duty 842



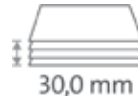
- Wysokiej jakości gilotyna do zastosowań przemysłowych
- Solidny metalowy stół zapewnia stabilną bazę cięcia
- Solidny uchwyt do cięcia bez wysiłku
- Oszlifowane, montowane na śrubie ostrze górne dla wydajnego cięcia
- Wysokiej jakości stalowy nóż Solingen z możliwością szlifowania
- Mocna, metalowa osłona noża
- Wygodny szybki docisk
- Dopasowane nakładki kątowe ze skalą w mm
- Regulowany metalowy ogranicznik tylny
- Łatwo wymienna listwa tnąca
- Minimalna szerokość ciętego materiału 35 mm
- Praktyczny stół z półką dostępny opcjonalnie (712)



Do użytku komercyjnego: zawsze gotowe do pracy z najwyższą wydajnością.



Długość cięcia 430 mm



Grubość cięcia 30,0 mm



Wydajność cięcia 300 kartek



Rozmiar blatu (wymiary zewnętrzne) 720 x 590 mm



Posiada znak bezpieczeństwa GS DGVU



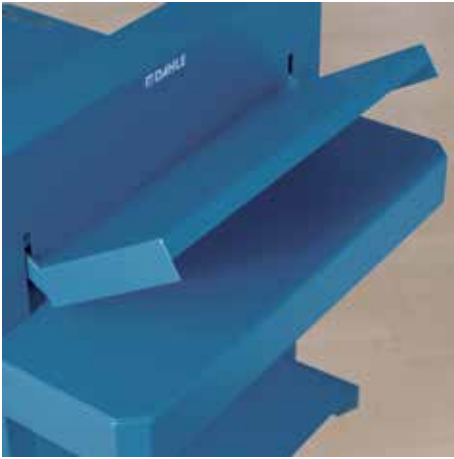
5 lat gwarancji na produkt (z wyjątkiem części ulegających zużyciu). 2 lata gwarancji na sprawność działania przy prawidłowej obsłudze.



German Engineering by Dahle

Numer artykułu	Długość cięcia w mm	DIN	Wysokość cięcia w mm	Wydajność cięcia arkuszy A4 70 g/m ²	Wymiary zewnętrzne blatu w mm	Powierzchnia odcinana mm	Wymiar blatu mm	EAN
00842-01090	430	A3	30	300	720 mm x 590 mm	430 x 430	430 x 215	4007885008424

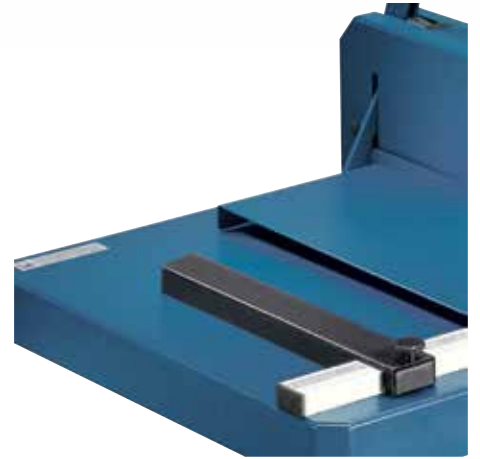
Gilotyna heavy-duty 842



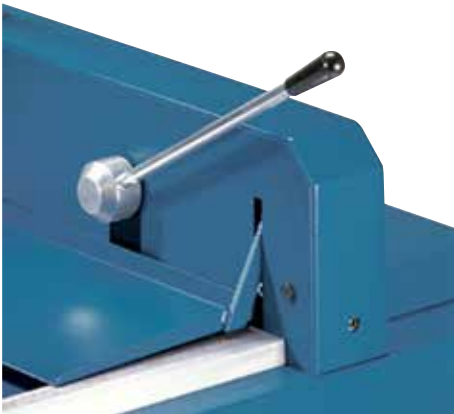
Solidna metalowa osłona w gilotynie heavy-duty 842 zakrywa cały obszar roboczy w czasie cięcia



Gilotyna heavy-duty 842 dostępna także jako model na biurko



Regulowany metalowy ogranicznik tylny do szybkiego dopasowania formatu



Wygodny szybki docisk