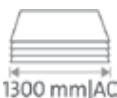


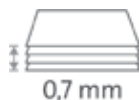
Trymer 558



Do profesjonalnego użytku: wydajność i precyzja cięcia



Długość cięcia 1300 mm



Grubość cięcia 0,7 mm



Wydajność cięcia 7 kartek



Rozmiar blatu (wymiary zewnętrzne) 1495 x 360 mm



Posiada znak bezpieczeństwa GS DGUV



5 lat gwarancji na produkt (z wyjątkiem części ulegających zużyciu). 2 lata gwarancji na sprawność działania przy prawidłowej obsłudze.



German Engineering by Dahle

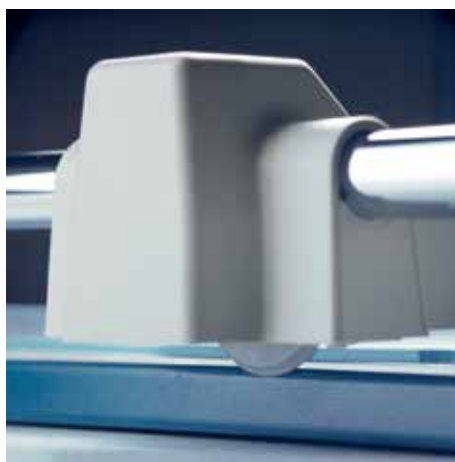
- Przyjazny dla użytkownika trymer do użytku profesjonalnego
- Stabilny blat metalowy z antypoślizgowymi nóżkami gumowymi
- Praktyczne linie formatu na blacie
- Szlifowany nóż krążkowy
- Szlifowany nóż dolny
- Wysokiej jakości nóż ze stali utwardzonej
- Nóż krążkowy w zamkniętej głowicy z tworzywa sztucznego
- Automatyczny docisk ciętego materiału
- Nakładka kątowna ze skalą w mm
- Regulowany ogranicznik tylny
- Możliwość zamontowania na ścianie
- Praktyczny stół z półką do modeli 556 i 558 dostępny opcjonalnie (696/698)

Numer artykułu	Długość cięcia w mm	DIN	Wysokość cięcia w mm	Wydajność cięcia arkuszy A4 70 g/m ²	Wymiary zewnętrzne blatu w mm	EAN
00558-21246	1300	A0	0,7	7	1.495 mm x 360 mm	4007885005584
00558-20323	1300	A0	0,7	7	1.495 mm x 360 mm	4007885246369

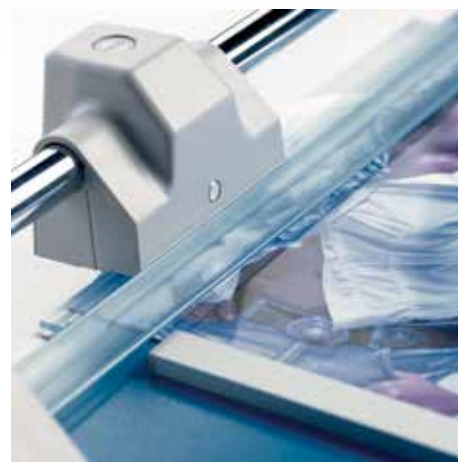
Trymer 558



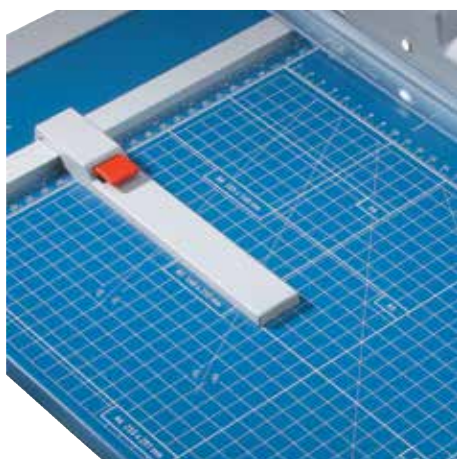
Solidny stół z półką na odpadki dla zapewnienia optymalnej wysokości pracy



Ostrza krążkowe zamontowane w głowicy dla bezpieczeństwa i wygody



Automatyczny docisk na linii cięcia dla stabilnego uchwytu ciętego materiału



Regulowany ogranicznik tylny do szybkiego dopasowania formatu